



【旅程1：静岡Aプラン】

江の浦天文台 ⇒ 熱海赤尾バラ園 ⇒ 佐野美術館 ⇒ わさび畑 ⇒ 三養荘 ⇒ 富士山本宮浅間大社 ⇒ 日月倶楽部 ⇒ 白糸の滝

旅程

Day1	江の浦天文台⇒ 熱海赤尾バラ園 ⇒ 佐野美術館 ⇒ わさび畑 ⇒ 三養荘
Day2	三養荘 ⇒ 富士山本宮浅間大社 ⇒ 日月倶楽部 ⇒ 白糸の滝

Tour Contents

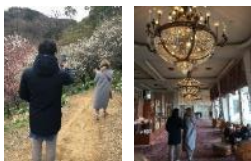
Day1

江ノ浦測候所



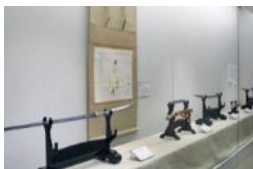
測候所の各施設は、美術品鑑賞の為のギャラリー棟、石舞台、光学硝子舞台、茶室、庭園、門、待合棟などから構成されている。日本の建築様式、工法の、各時代の特徴を取り入れてそれを再現しています。

アカオ ハーブ &ローズガーデン



個性溢れる12のガーデンが点在する広大な花の楽園。木に囲まれた店内のお席や海を目の前にしたテラス席やデッキで季節のお花をお楽しみいただけます。

佐野美術館



創立者の佐野隆一（1889-1977）のコレクションを主に、日本・東洋の優れた美術品約2500件が収蔵されています。

わさび畑



世界農業遺産に認定された「静岡水わさびの伝統栽培」を見学します

ホテル・旅館



三養荘

この旅館は、旧三菱財閥の創始者岩崎弥太郎氏の長男久彌氏の別邸でした。天皇家にもご利用いただいている伝統旅館です。

Day 2

富士山本宮浅間大社



富士山本宮浅間大社では、日本の神道を体験できます。自分で汲み上げた水で入れたお茶を飲むことができます。

日月倶楽部



地元の茶師や外国人茶師が入れた、富士山の湧水を使用したお茶を飲みながら、富士山の素晴らしい景色を堪能いただけます

白糸の滝



最終目的地は、富士山が一望できる白糸の滝です。世界遺産の構成資産にも登録されています。

Price/Remarks

2,500 USD~/1night, per person(minimum 2 persons)

It depends on hotels etc you select in the city of Kyoto or how many people you have at a time. Please give us your request so that we can submit a final quotation.

- Breakfast and dinner included.
- No Lunch is included all the way.
- Limousine transfer includes on Day 2 and Day 4.

- Tour guide in English is included on Day 2 and Day 4.
- We can coordinate limousine transfer at all times.
- Another arrangement etc, please let us know